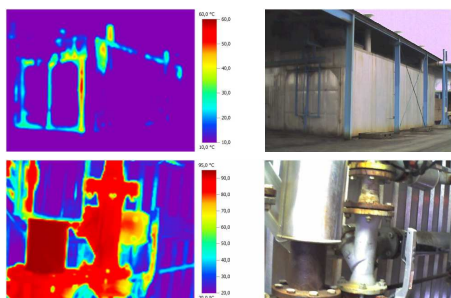


ECOINFLOW : une action collective européenne

3 objectifs

- Valoriser les expériences réussies pour inciter les professionnels à se doter d'un système de management énergétique
- Identifier des bonnes pratiques que les scieurs pourront s'approprier
- Formuler des recommandations pour accompagner les entreprises volontaires



Adapter l'isolation pour limiter les déperditions



Suivre la consommation électrique pour agir sur le process et ajuster les comportements

De quelles énergies parle-t-on ?

Toutes les énergies dépensées en scierie depuis le parc à grumes jusqu'au stockage des produits finis.

Tous les types d'énergie : électricité, gaz, fioul, biomasse...

Toutes les activités :

- **Production** : alimentation des moteurs (transformateur, variateur de vitesse...), performance des outils de coupe, production d'air comprimé...
- **Manutention** : consommation des engins, convoyage des sciures et connexes...
- **Séchage** : consommation, optimisation de charge, cogénération...
- **Fonctionnement** : chauffage, éclairage...

Les étapes du projet

1. Définir des consommations énergétiques type par activité :
→ Permettre à toute scierie européenne de comparer sa consommation à celle de ses homologues (par type de taille, de production...) et déceler facilement une éventuelle surconsommation à corriger
2. Révéler des bonnes pratiques mises en place par les professionnels pour réduire leur facture énergétique sur tout ou partie de leur activité
3. Proposer des outils méthodologiques pour accompagner les entreprises :
→ Restituer les résultats de cette action sous forme de guides et recommandations facilement accessibles par les professionnels

Vers un réseau européen d'experts et de professionnels pour faciliter les transferts d'expériences

Organismes déjà engagés

- 4 Centres Techniques : FCBA (France), NTI (Norvège), SP (Suède) et vTi (Allemagne)
- 4 Fédérations professionnelles : FNB (France), Treindustrien (Norvège), Innovawood (Europe) et BSHD (Allemagne)
- 4 Entreprises : BSW Timber (R_x), Bergkvist-Insjon AB (R_x) et Amberwood (F_s) ainsi que Mühlböck (Fab- matériels).

REJOIGNEZ NOUS !

- **A quoi je m'engage ?** → A recevoir de l'information et à témoigner de mon savoir-faire
- **Combien ça coûte ?** → Un peu de temps en réunion (au démarrage et à la restitution collective) et des disponibilités dans votre entreprise si vous nous ouvrez votre porte

- **Quand et comment serai-je sollicité ?**
→ Aujourd'hui et jusqu'en décembre pour manifester votre intérêt
→ En 2013 pour l'enquête sur site comprenant une interview sur vos pratiques et un relevé de vos consommations énergétiques
- **Combien de temps ça prend ?** → ½ journée sur site pour des échanges