



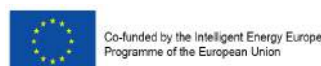
## Que signifie ECOINFLOW? Contrôle de l'énergie par le flux d'information

L'objectif d'ECOINFLOW est de réduire la consommation énergétique annuelle des scieries Européennes par le biais d'engagements internationaux, la collaboration et le transfert de connaissances. Ce projet fait la promotion de la mise en œuvre d'un Système de Management de l'Energie (SMé) conçu sur mesure et basé sur la norme ISO 50001. Au travers de la collaboration internationale, le SMé sera établie pour la comparaison de l'utilisation de l'énergie, et le projet se concentre sur la promotion d'initiatives d'économie d'énergie en général. ECOINFLOW tend à provoquer le développement de technologies et de méthodes d'économie d'énergie nouvelles, qui, avec un changement de comportement, conduira à une réduction significative de la consommation d'énergie en scierie.

### PARTENAIRES



*Le contenu de cette publication n'engage que la responsabilité de son auteur et ne représente pas nécessairement l'opinion de l'Union européenne. Ni l'EASME ni la Commission européenne ne sont responsables de l'usage qui pourrait être fait des informations qui y figurent.*



Co-funded by the Intelligent Energy Europe Programme of the European Union

#### COORDINATEUR DU PROJET

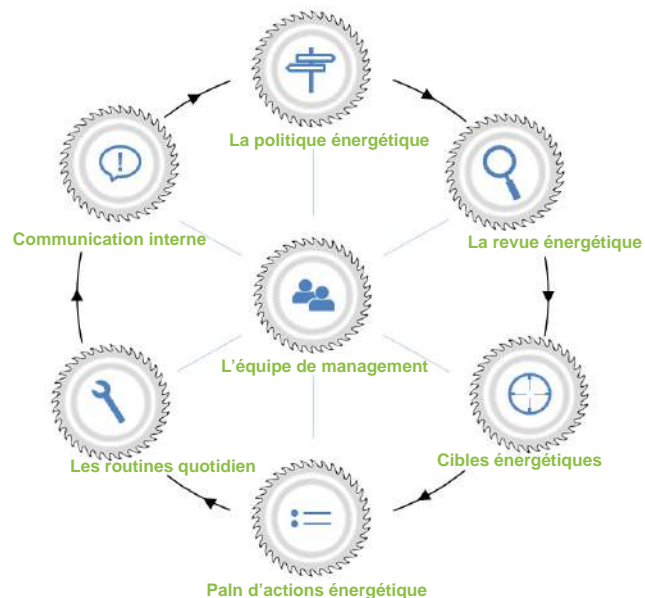
Norsk Treteknisk Institutt  
Phone: +4790037013  
www.norsktreteknisk.com



## ECOINFLOW Maîtrise de l'énergie par le flux d'information

Réduisez votre consommation énergétique en  
mettant en œuvre un Système de Management  
de l'Energie





## Le guide SMé

### Un moyen efficace de faire des économies d'énergie

L'objectif de ce guide est de servir de support aux scieries qui veulent mettre en place un Système de Management de l'Énergie. Ce guide a été conçu spécialement pour les scieries et doit leur permettre de mettre en place un Système de Management de l'Énergie (SMé). En suivant le guide, les scieries seront capables de construire un cadre leur permettant de réduire continuellement les consommations et les coûts énergétiques. Une attention particulière a été

portée sur le design de l'outil qui se veut simple, efficace et rentable. Ce guide ne conduit pas l'entreprises à une certification ni à aucune autre obligation. Cependant, l'approche telle que suggérée, est basée sur des expériences réussies de mise en place de SMé en scieries.

Pour télécharger le guide SMé, visitez le site [www.ecoinflow.com](http://www.ecoinflow.com)



## Vous pouvez économiser plus!

### Démarrage rapide

L'approche "mise en place rapide", une version simplifiée du SMé, pour les scieries qui ne disposent pas des ressources nécessaires pour mettre en place un SMé complet. Cette version "réduite" du SMé peut évoluer vers la version complète à n'importe quel moment, en ajoutant les étapes manquantes une à une.

### Facile à mettre en place

Le guide décrit de façon très pratique les étapes à suivre, avec des exemples de bonnes pratiques et des cas concrets, en suggérant des procédures à suivre, des pièges à éviter ainsi que des outils de références.

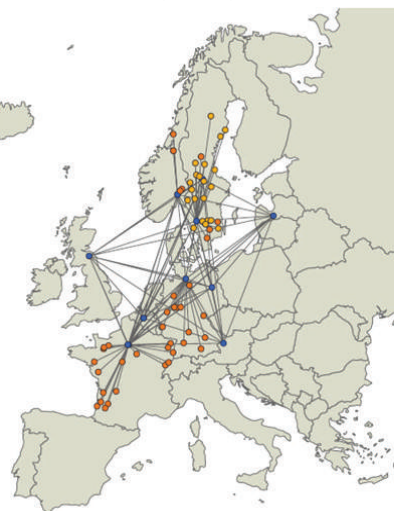
### Multilingue

Le guide ainsi que les outils complémentaires sont disponibles sur le site [www.ecoinflow.com](http://www.ecoinflow.com) dans 6 langues: Anglais, Français, Allemand, Norvégien, Suédois et Letton.

## Rejoignez le réseau ECOINFLOW

Plus de 50 scieries nous ont déjà rejoints

En rejoignant le réseau SMé d'EcoInflow, vous aurez l'opportunité d'être activement impliqué dans le transfert de connaissances et d'activités appliquées en relation avec l'efficacité énergétique en scierie, de partager vos expériences avec d'autres scieries Européennes, de construire votre réseau et de participer à des actions d'information.



## SawBenchmark

### Votre outil statistique de comparaison énergétique

La méthode de benchmarking a été développée et mise en place durant le projet EcoInflow afin de pouvoir comparer les activités du point de vue de la gestion de l'énergie au sein des scieries Européennes. L'outil offre l'opportunité aux entreprises de comparer leurs propres consommations énergétiques avec un panel de 50 scieries déjà enregistrées.



Pour utiliser l'outil de benchmarking énergétique visitez: [www.sawbenchmark.com](http://www.sawbenchmark.com)

L'outil est disponible en Allemand, en Français et en Anglais. Le site est anonyme; aucun nom de scierie n'est mentionné.



Je m'identifie



Je complète



Je compare



Idées d'améliorations

## Que pouvez-vous faire avec l'outil de benchmarking ?

- Consultez les données énergétiques issues des visites réalisées en scieries durant le projet ECOINFLOW;
- Créez votre propre comparaison, ce qui vous permettra de situer votre niveau de consommation énergétique vis-à-vis d'un panel de scieries dont les valeurs énergétiques sont déjà enregistrées sur le site;
- Consultez les fiches "bonnes pratiques" décrivant les actions vertueuses en termes d'économie d'énergie (actions mises en place en scieries générant des économies d'énergie).